

Oberwiesstrasse 52

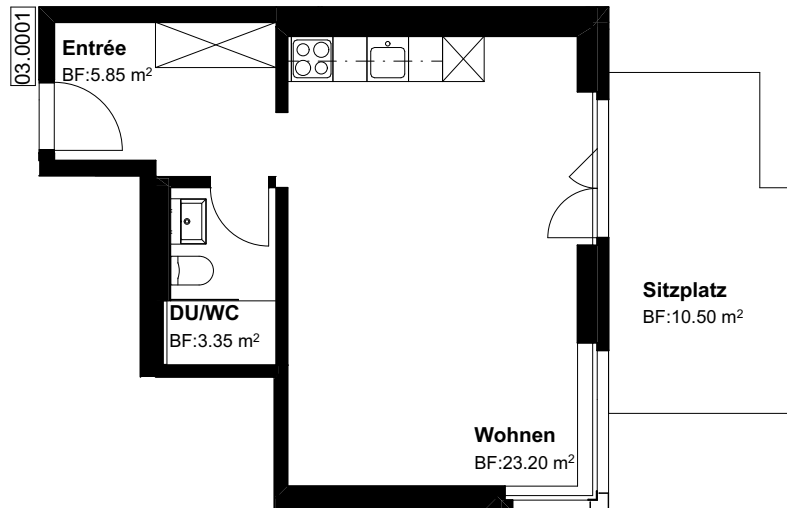
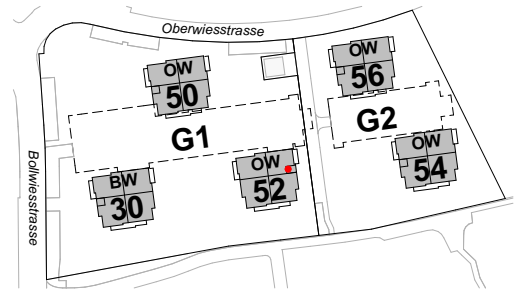
8645 Jona-Rapperswil

EG, 1.0 Zi-Whg

Nr. 03.0001

Fläche beheizt
Fläche unbeheizt
mit Lift

32.40 m²
10.50 m²



Grundriss Mst. 1:100
Änderungen bleiben vorbehalten

0 3m

