

Oberwiesstrasse 52

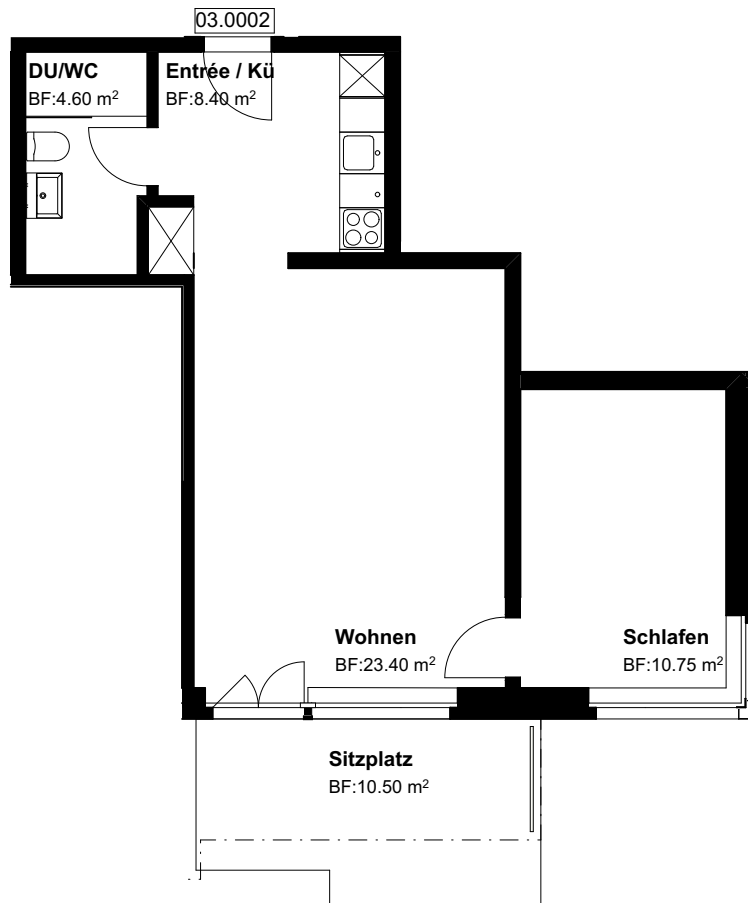
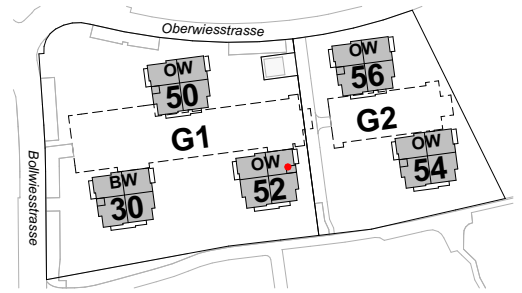
8645 Jona-Rapperswil

EG, 2.0 Zi-Whg

Nr. 03.0002

Fläche beheizt
Fläche unbeheizt
mit Lift

47.15 m²
10.50 m²



Grundriss Mst. 1:100
Änderungen bleiben vorbehalten

0 3m

